

サガス・ミツケル 新しい価値

ブリスコ

# VRISKO HOME

宇都宮市竹下町 新築建売住宅

2022年3月 完成予定



※完成予想図



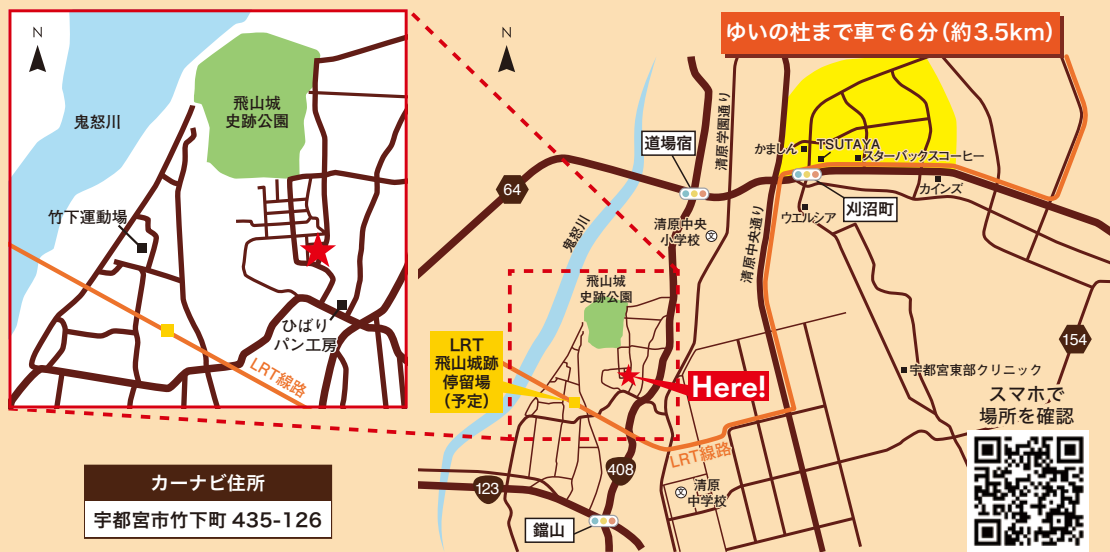
※image



※image

『VRISKO』はギリシャ語で『サガス・ミツケル』という意味です。

ゆいの杜、テクノポリス方面へのアクセス良好！LRTも日常使いできるロケーション



# 新築建売住宅

ゆいの杜・テクノポリス方面へのアクセスに便利なロケーションに誕生



## EXTERIOR

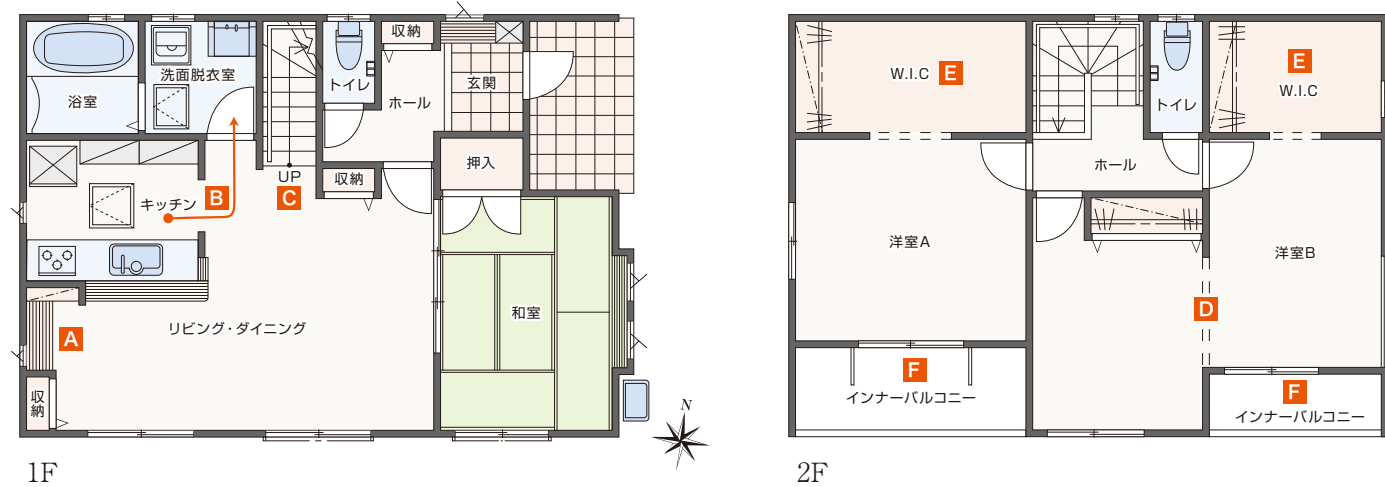
2トーンのシンプルモダンな外観。  
バルコニーフェンスと玄関ドアに自然素材を使用。

## LANDSCAPE 車3台駐車可能！閑静な住宅街の一角



- A** 車3台駐車可、お子様の車や来客にも対応できます。
- B** 玄関前に車を止められるので、買い物荷物が多いたときに便利です。
- C** 玄関ポーチはゆったり設計。傘を広げることができるので、雨の日にも安心。

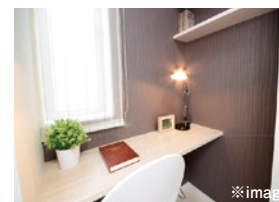
PLAN 忙しい家族にぴったりな家事動線に優れた間取り。収納を随所に設けてあるので、室内の整理もずっとラクになります。



販売価格  
**2,480万円** (税込)

敷地面積 141.97㎡ (42.95坪)  
※セットバック要(セットバック面積 0.32㎡)  
建物面積 105.57㎡ (31.93坪)

ご返済例  
月々返済 **67,380円**  
借入金額：2,480万円  
自己資金 0円  
変動金利 0.77% 35年返済  
ボーナス返済なしの場合



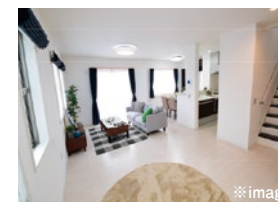
### A テレワークスペース

リビングの一角にカウンターを設けました。収納棚もあるので、在宅ワークにぴったりなスペースです。また、お子様のリビング学習スペースとしても利用できます。



### B 家事動線

キッチンのそばに洗面室・浴室を配置。水まわりを集中することで、移動距離が短くなり、効率的に家事をこなすことができます。



### C リビング階段

階段をリビングに配置することで、外出時も帰宅時必ずリビングを通る、ふれあい設計。家族が自然とリビングに集まり、コミュニケーションが深まります。



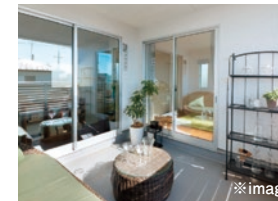
### D フレキシブル空間

2Fの洋室は間仕切り壁を設けていないので、広々使えます。将来的にお子様成長したら、間仕切りして2部屋にすることが可能です。



### E ウォークインクローゼット

大容量のウォークインクローゼットを2箇所に設置。季節の家電など、かさばるものもしまえる広さなので、室内をすっきり整頓できます。



### F インナーバルコニー

急な雨でも洗濯物が濡れにくいインナーバルコニー。2箇所に配置したので、洗濯物をたっぷり干すことが可能です。

※掲載の内観写真はイメージです。

LOCATION 商業施設が集まる、ゆいの杜(刈沼町交差点)まで車で6分(約3.5km)。LRT 停車場「飛山城跡」も利用できる立地。



【宇都宮市竹下町 物件概要】●所在地/宇都宮市竹下町後久保 435 番地 126 ●交通/JR 宇都宮線「宇都宮」駅より約 8,200m ●用途地域/無指定 ●都市計画法区域区分/市街化調整区域 ●建ぺい率/60% ●容積率/200% ●土地面積/141.97㎡ (42.95坪) ●建物面積/105.57㎡ (31.93坪) ●販売価格(税込)/24,800,000円 ※表示価格の他に別途諸経費等がかかります。●建物構造/木造2階建て ●建築確認番号/21UD11S 建 05846 ●入居予定年月/2022年3月予定 ●設備/電気=東京電力、水道=公営水道、し尿・雑排水=公営下水道、ガス=個別プロパン ●教育施設/清原中央小学校、清原中学校 ●取引態様/売主 ●売主/株式会社プリスコ ●広告有効期限/2022年1月末日 ※先着順受付につき、広告制作中に売約済みになった場合はご了承下さい。(広告制作日/2021年11月14日) ※外観完成予想図・間取り図・配置図は図面に基に描いたもので、実際とは多少異なる場合がございます。予めご了承ください。



## 株式会社プリスコ

〒320-0818 栃木県宇都宮市旭1-4-28 MCCビル2F

宅地建物取引業/栃木県知事免許(1)第5058号 (公社)栃木県宅地建物取引業協会会員  
(公社)全国宅地建物取引業保証協会

お問い合わせ・見学のお問い合わせは

**028-689-8070**

他物件も多数ご紹介、HPもぜひ御覧ください。  
不動産の無料査定も承っております。

<https://www.vrisko.co.jp/>

